

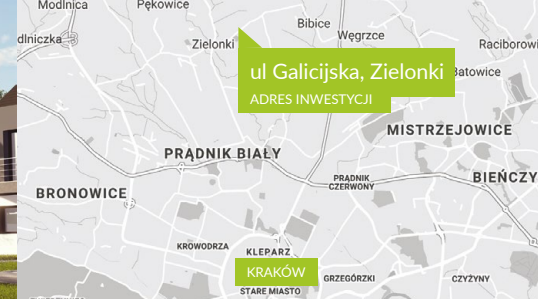


ULICA
SREBRNA

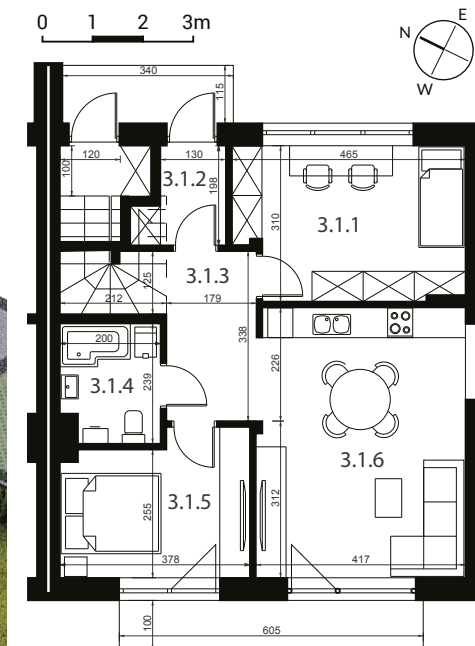
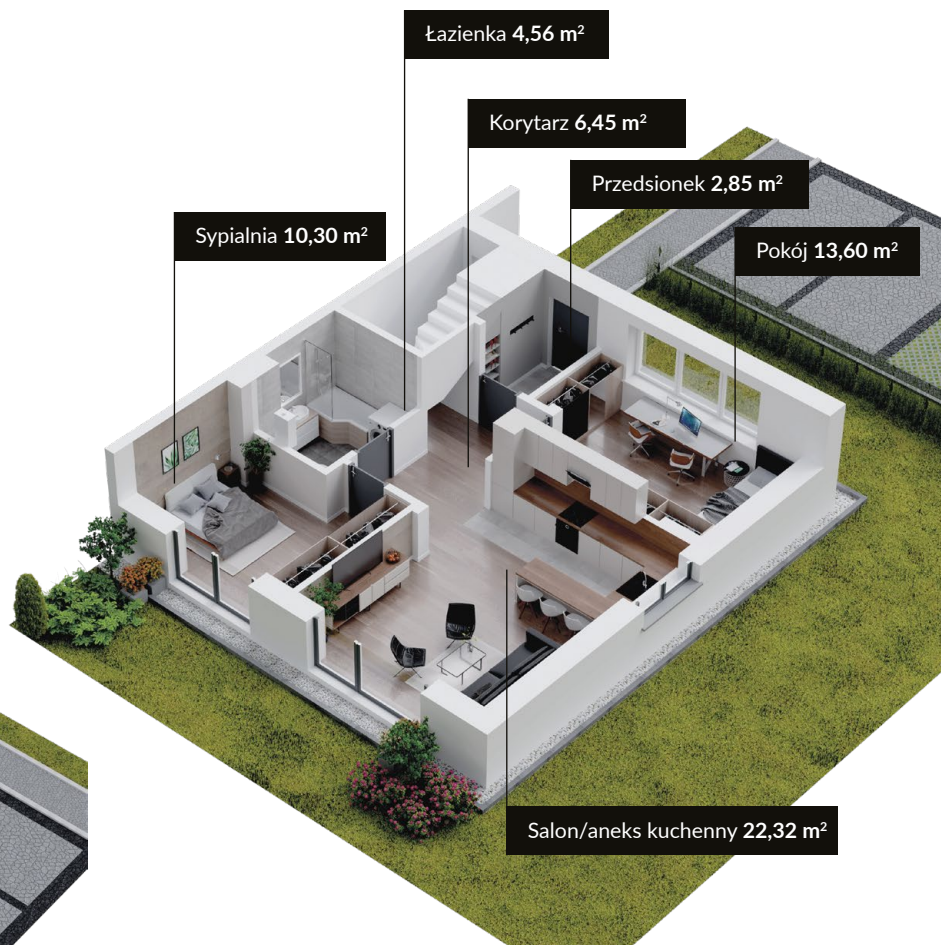
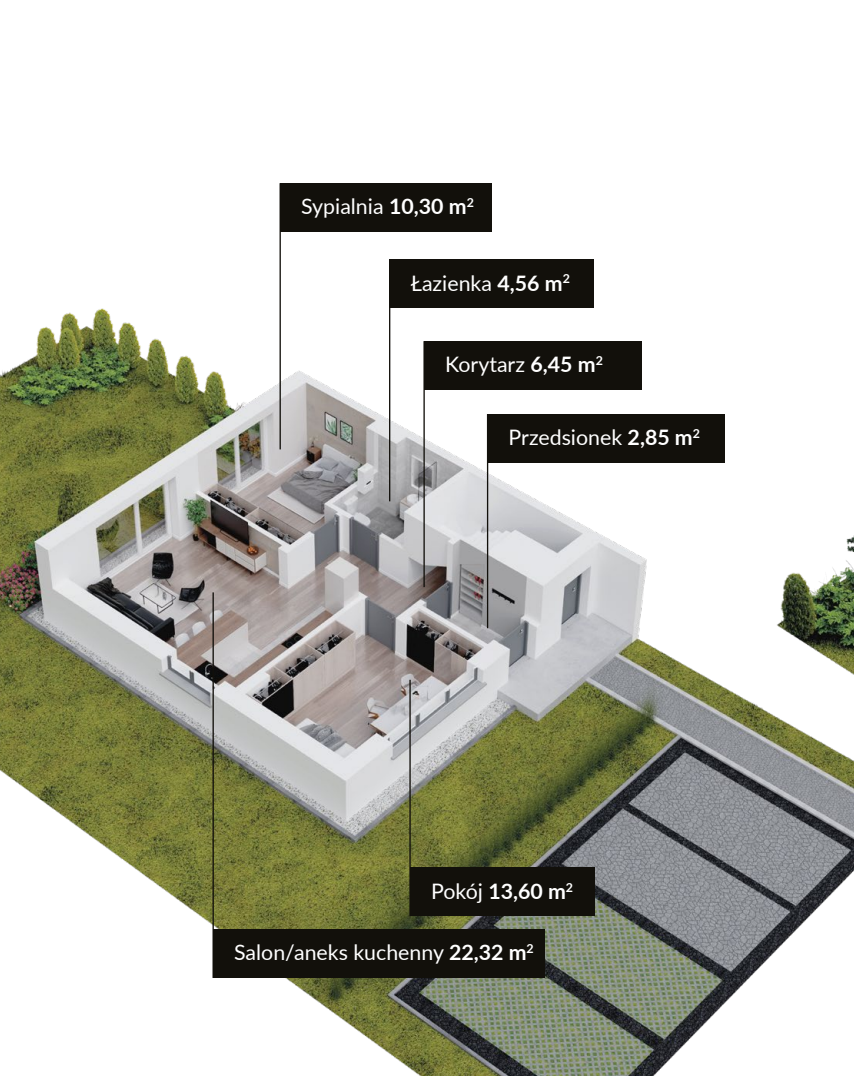
BUDYNEK 3A PARTER

POWIERZCHNIA UŻYTKOWA

60,08 m²



LOKALIZACJA • KOMFORT • ZIELEŃ • NOWOCZEŚNOŚĆ



3.1.1	Pokój	13,60 m ²
3.1.2	Przedsiónek	2,85 m ²
3.1.3	Korytarz	6,45 m ²
3.1.4	Łazienka	4,56 m ²
3.1.5	Sypialnia	10,30 m ²
3.1.6	Salon/aneks kuchenny	22,32 m ²
Powierzchnia		60,08 m²

Niniejsza karta mieszkania nie stanowi oferty w rozumieniu przepisów Kodeksu cywilnego;
W trakcie realizacji niektóre szczegóły mogą ulec zmianie;
Powierzchnie użytkowe obliczone zgodnie z normą PN-ISO 9836