

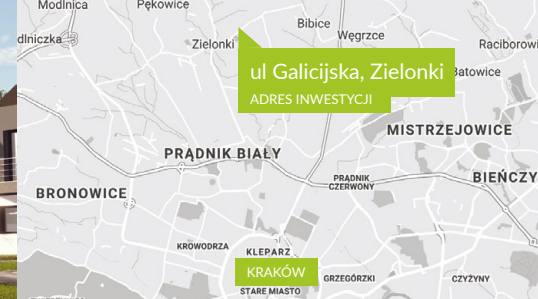


ULICA  
SREBRNA

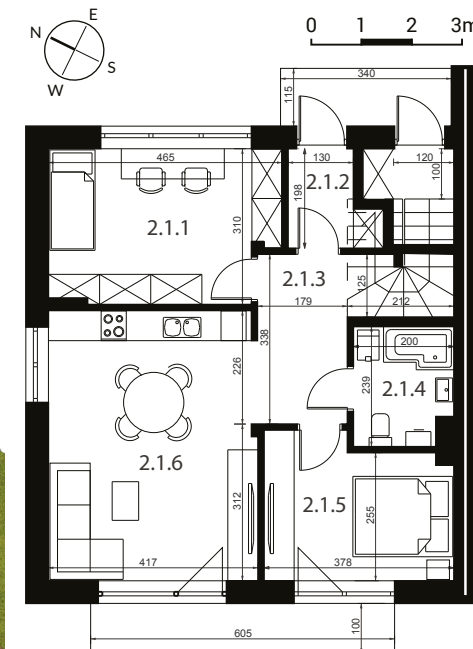
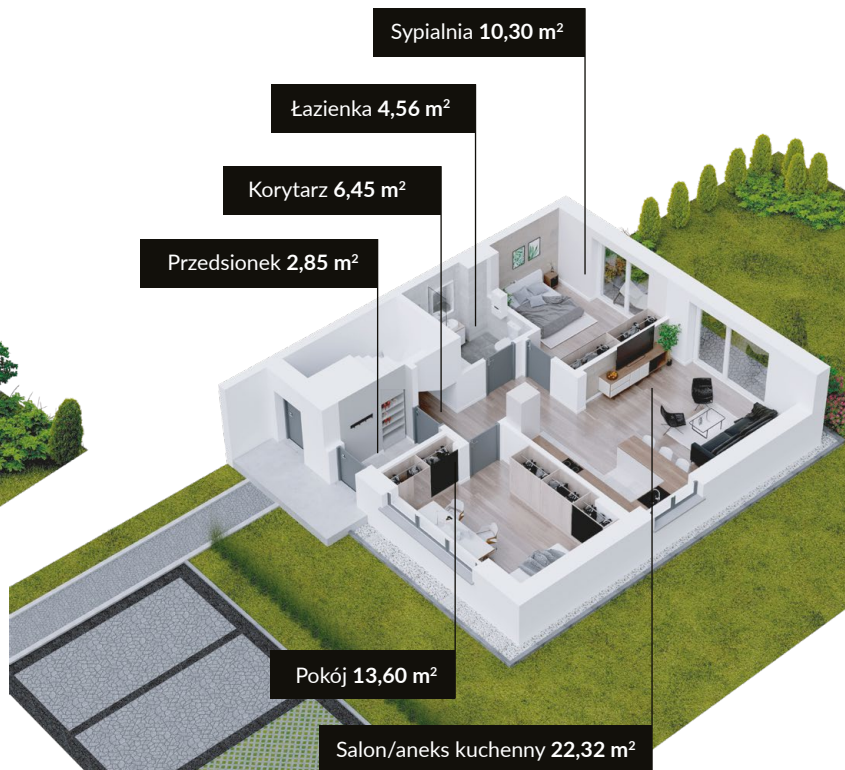
# BUDYNEK 2A PARTER

POWIERZCHNIA UŻYTKOWA

60,08 m<sup>2</sup>



LOKALIZACJA • KOMFORT • ZIELEŃ • NOWOCZEŚNOŚĆ



|                     |                      |                            |
|---------------------|----------------------|----------------------------|
| 2.1.1               | Pokój                | 13,60 m <sup>2</sup>       |
| 2.1.2               | Przedsiónek          | 2,85 m <sup>2</sup>        |
| 2.1.3               | Korytarz             | 6,45 m <sup>2</sup>        |
| 2.1.4               | Łazienka             | 4,56 m <sup>2</sup>        |
| 2.1.5               | Sypialnia            | 10,30 m <sup>2</sup>       |
| 2.1.6               | Salon/aneks kuchenny | 22,32 m <sup>2</sup>       |
| <b>Powierzchnia</b> |                      | <b>60,08 m<sup>2</sup></b> |

Niniejsza karta mieszkania nie stanowi oferty w rozumieniu przepisów Kodeksu cywilnego;  
W trakcie realizacji niektóre szczegóły mogą ulec zmianie;  
Powierzchnie użytkowe obliczone zgodnie z normą PN-ISO 9836