

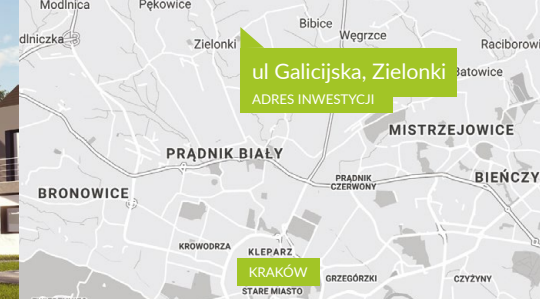


ULICA  
SREBRNA

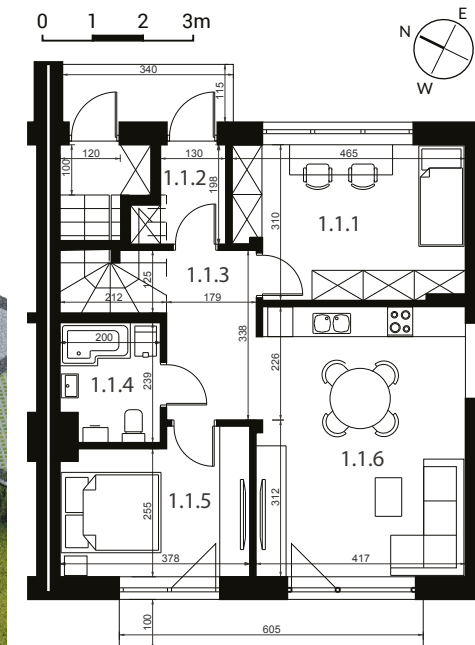
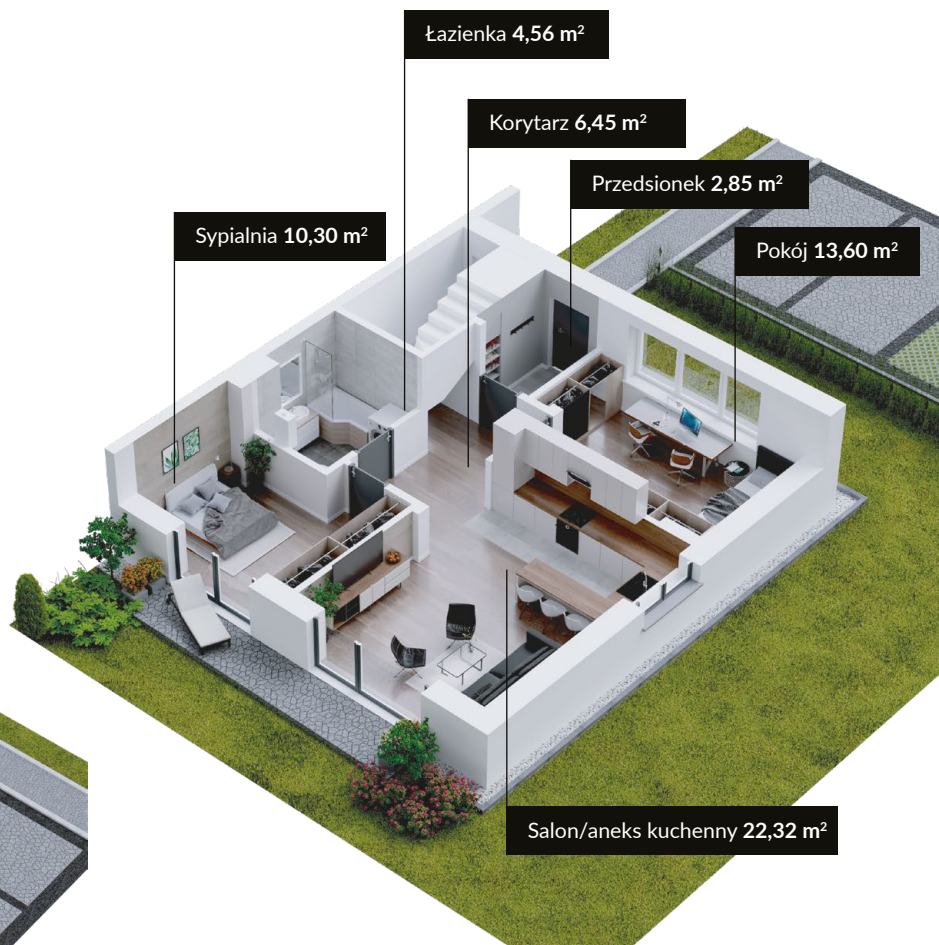
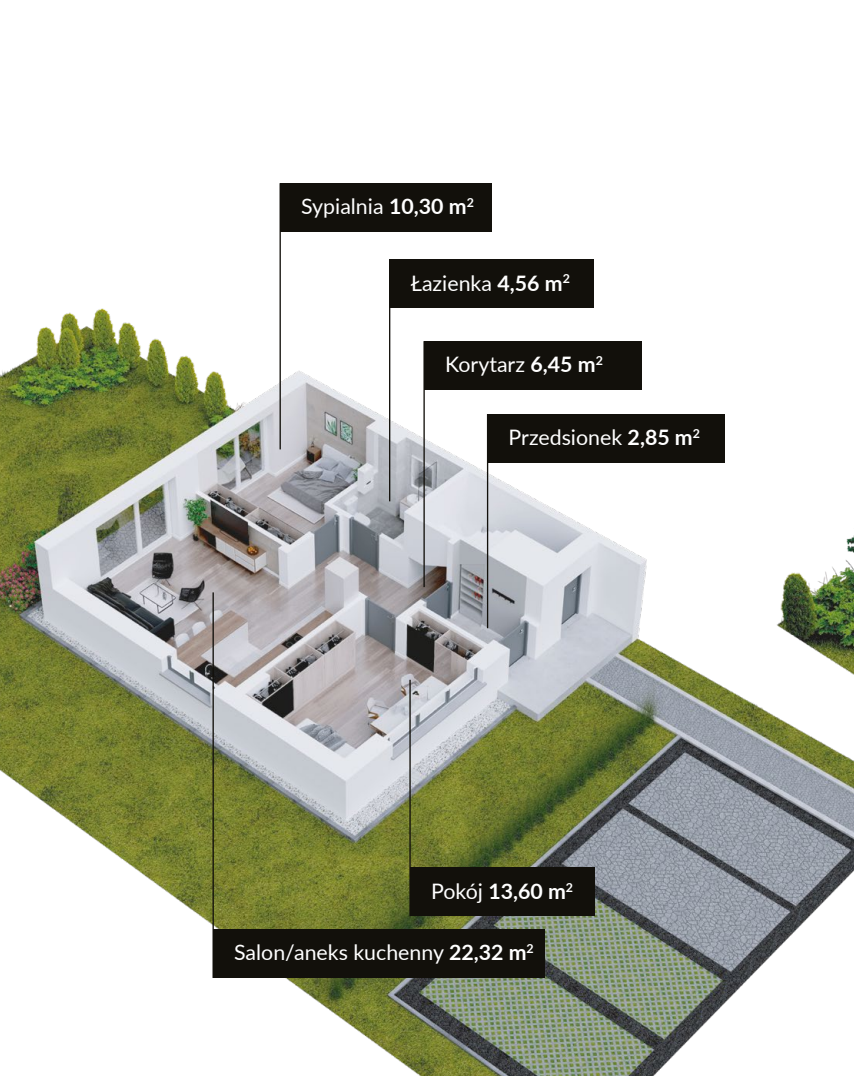
# BUDYNEK 1A PARTER

POWIERZCHNIA UŻYTKOWA

60,08 m<sup>2</sup>



LOKALIZACJA • KOMFORT • ZIELEŃ • NOWOCZEŚNOŚĆ



1.1.1	Pokój	13,60 m <sup>2</sup>
1.1.2	Przedsiónek	2,85 m <sup>2</sup>
1.1.3	Korytarz	6,45 m <sup>2</sup>
1.1.4	Łazienka	4,56 m <sup>2</sup>
1.1.5	Sypialnia	10,30 m <sup>2</sup>
1.1.6	Salon/aneks kuchenny	22,32 m <sup>2</sup>
<b>Powierzchnia</b>		<b>60,08 m<sup>2</sup></b>

Niniejsza karta mieszkania nie stanowi oferty w rozumieniu przepisów Kodeksu cywilnego;  
W trakcie realizacji niektóre szczegóły mogą ulec zmianie;  
Powierzchnie użytkowe obliczone zgodnie z normą PN-ISO 9836